



AGRI VALDI VERT
Valorisation des Energies Renouvelables du Territoire

PROJET AGRIVOLTAIQUE COLLECTIF de VALDIVIENNE (86)

Réunions participatives 17, 18 et 27 Octobre 2022



AGRI VALDI VERT

L' association AGRI VALDI VERT



AGRI VALDI VERT

Valorisation des Energies Renouvelables du Territoire



- **Eric Aubrun**
- **Damien Berthonneau**
- **Claire Bourdin**
- **Simon Bourdin**
- **Yannick Bourdin**
- **Michel Domineau**
- **Gaëlle Doyen**
- **Patrick Doyen**
- **Pierrick Girault**
- **Jean François Goyer**
- **Gabrielle Mathurier**
- **Stéphane Plaud**
- **Thomas Rogeon**
- **Romain Servouze**
- **Laurent Vaucelle**
- **Mathis Vaucelle**



AGRI VALDI VERT

Pourquoi ce projet ?



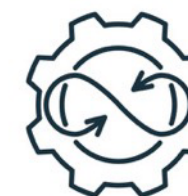
Faible potentiel des sols



Changement climatique



Filet de sécurité



Capacité d'investir et de se transformer



Variabilité des cours



Incertitude sur la pérennité des exploitations



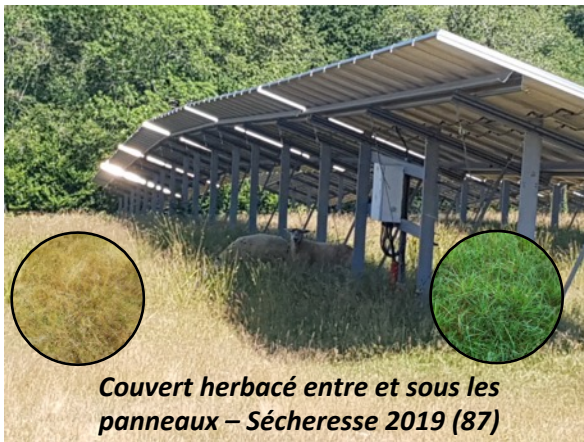
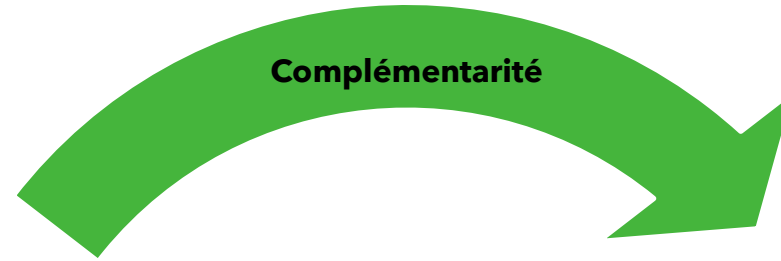
Transmission/Installation de jeunes



Le projet agricole



Jean-Pierre Bourdin, éleveur ovin à la Chapelle Morthemmer - 1985



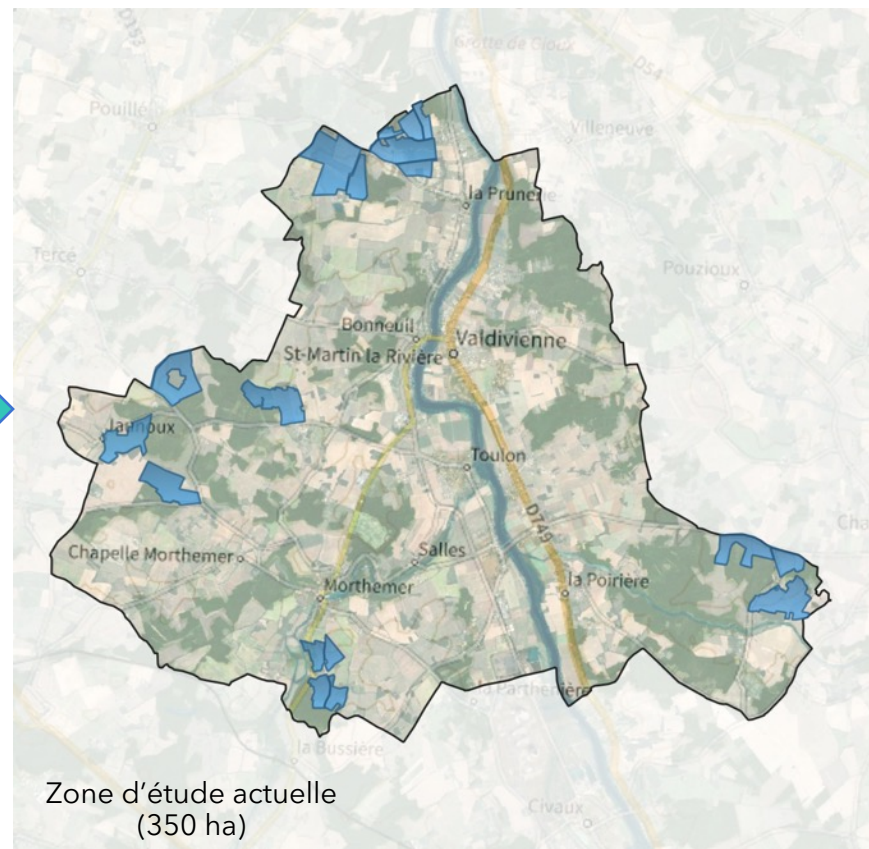
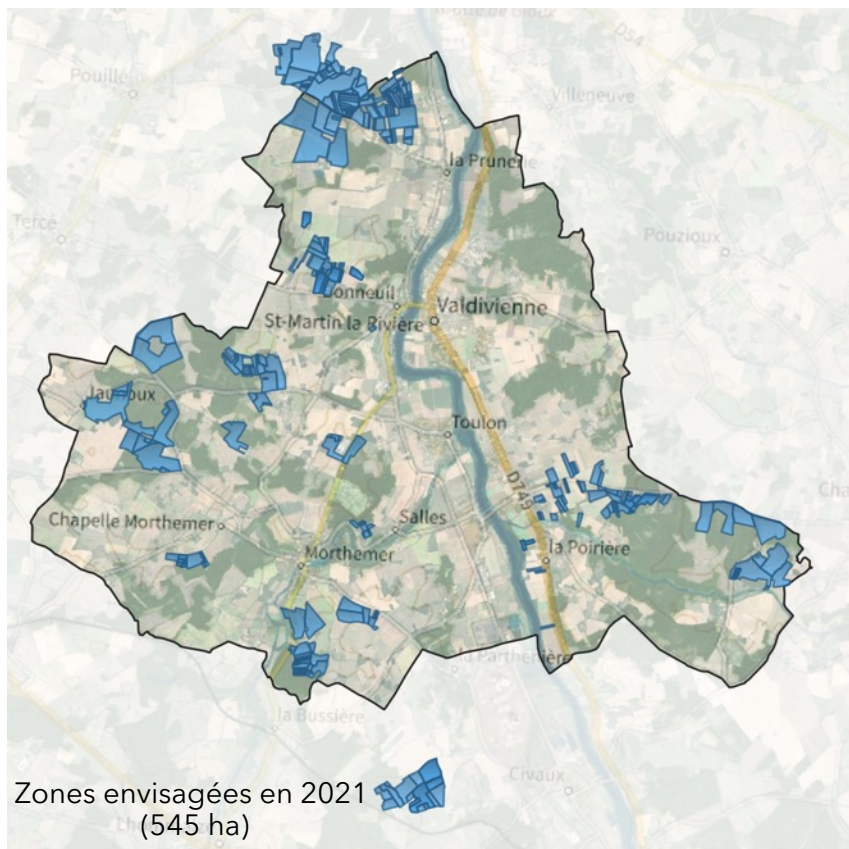
Couvert herbacé entre et sous les panneaux – Sécheresse 2019 (87)



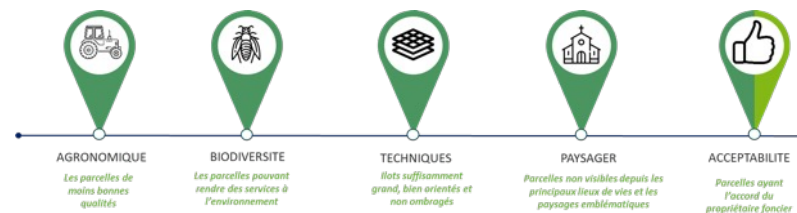
Partenariat avec la Chambre d'Agriculture
Accompagnement prévu de 6 mois



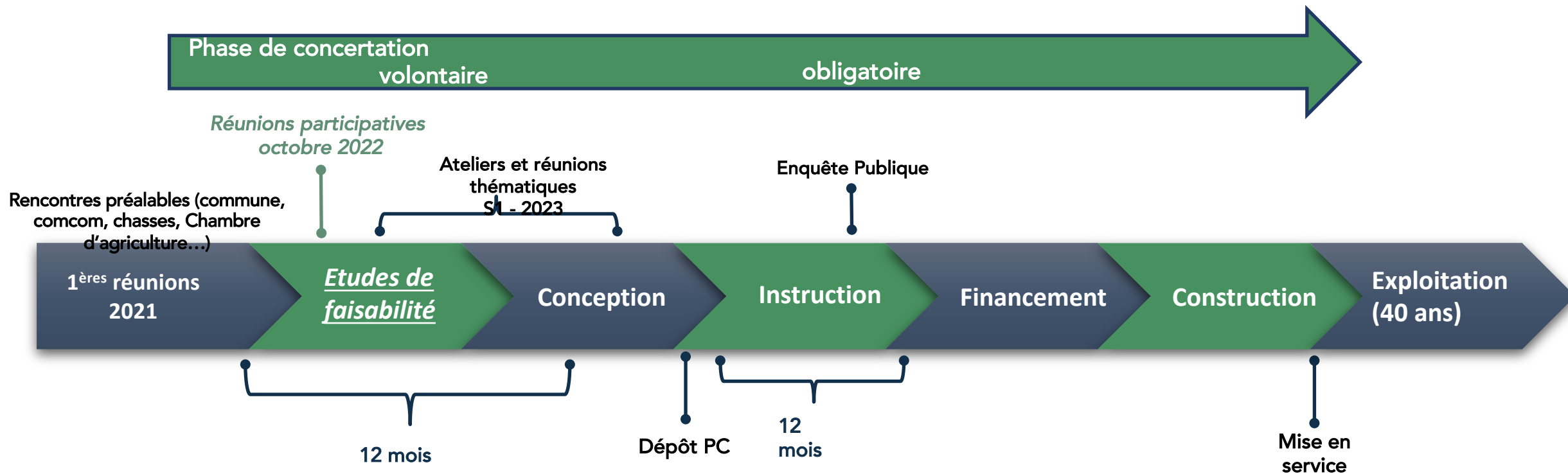
Les zones d'études du projet



Le choix des parcelles:



Les grandes étapes du projet Agri Valdi Vert



Etude d'impacts environnementale (en cours)

Etude agricole (en cours)

Etude raccordement (en cours)

Design



Les études environnementales

L'étude d'impact environnementale réglementaire

- Milieux naturels
- Environnement physique
- Environnement humain
- Environnement Paysager

Éléments de mission	2022											
	Jan.	Fév.	Mar.	Avr.	Mai	Juin	Juil.	Août	Sept.	Oct.	Nov.	Déc.
Flore				X	(X)	X						
Cartographie des habitats				X	(X)	X						
Avifaune nicheuse				X	X	X						
Avifaune migratoire			X					X				
Avifaune hivernante												X
Mammifères (hors chiro.)				m	m	X	m	m				
Amphibiens			X		m							
Reptiles				m	m	X	m	m				
Insectes				m	m	X	X	X				
Chiroptères (nocturne)						X	(X)					

Calendriers des inventaires faunistiques et floristiques prévus ou réalisés sur les zones d'études



Insectes



Reptiles & Amphibiens



Oiseaux



Démarche ERC

- Eviter
- Réduire
- Compenser



L'énergie solaire au cœur de la transition énergétique du 21^{ème} siècle

En France, 14,6 GW installés au 31/03/2022

Programmation Pluriannuelle de l'Energie (PPE) :

Objectif de **20 GW en 2023** et **40 GW en 2028**

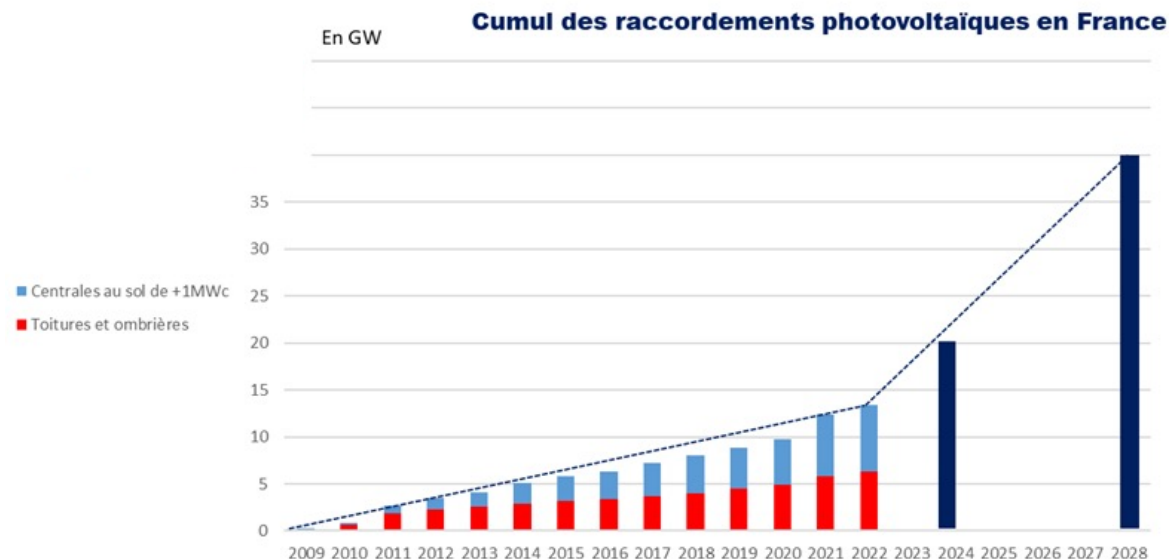
Commission du Développement Durable – Février 2022:

« Il est flagrant **que les terrains dégradés, parkings et toitures ne suffiront pas à atteindre les objectifs de la PPE** [...] le développement de l'agrivoltaïsme est une piste prometteuse. »

Emmanuel MACRON – 10/02/2022 à Belfort :

Multiplier par 10 les capacités photovoltaïques d'ici 2050

Développer l'agrivoltaïsme qui pourra générer des revenus supplémentaires aux agriculteurs



Quelques chiffres

Surface Agricole Française : 29 000 000 ha

40 GW = 40 000 ha = 0,13% de la SAU

= 48 TWh produit = 10% de la consommation nationale (478 TWh)



L'insertion paysagère

a - Semi-ouverture, transparence et percées visuelles



Groupes de petits arbres et d'arbustes (hauteur 0-6 m) accompagnés d'une prairie

d - Semi-ouverture et percées visuelles



Groupes de petits arbres implantés de manière aléatoire accompagnés d'une prairie

f - Semi-ouverture et vues filtrées



Halle bocagère moyenne (2-3m) accompagnée d'une prairie

g - Ouverture et vues dégagées

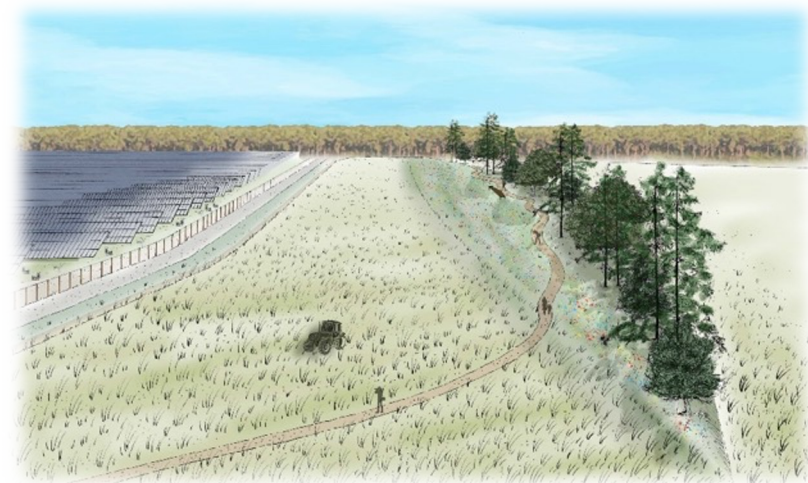


Prairie fleurie mellifère ou strate enherbée favorisant le développement de la biodiversité

h - Semi-ouverture et vues filtrées



Strate arbustive basse sur talus accompagnée d'une prairie



b - Semi-ouverture et vues filantes



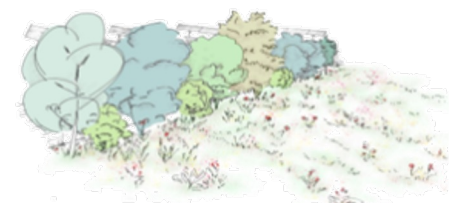
Groupes d'arbustes (hauteur 0-3 m) accompagnés d'une prairie

c - Fermeture et opacité



Double haie bocagère multistratée

e - Semi-ouverture et vues filtrées



Halle bocagère haute (2-4m) accompagnée d'une prairie

Exemples de scénarios d'insertions paysagères travaillés avec les habitants d'un projet dans les Landes



Des questions?



AGRI VALDI VERT
Valorisation des Energies Renouvelables du Territoire



AGRI VALDI VERT